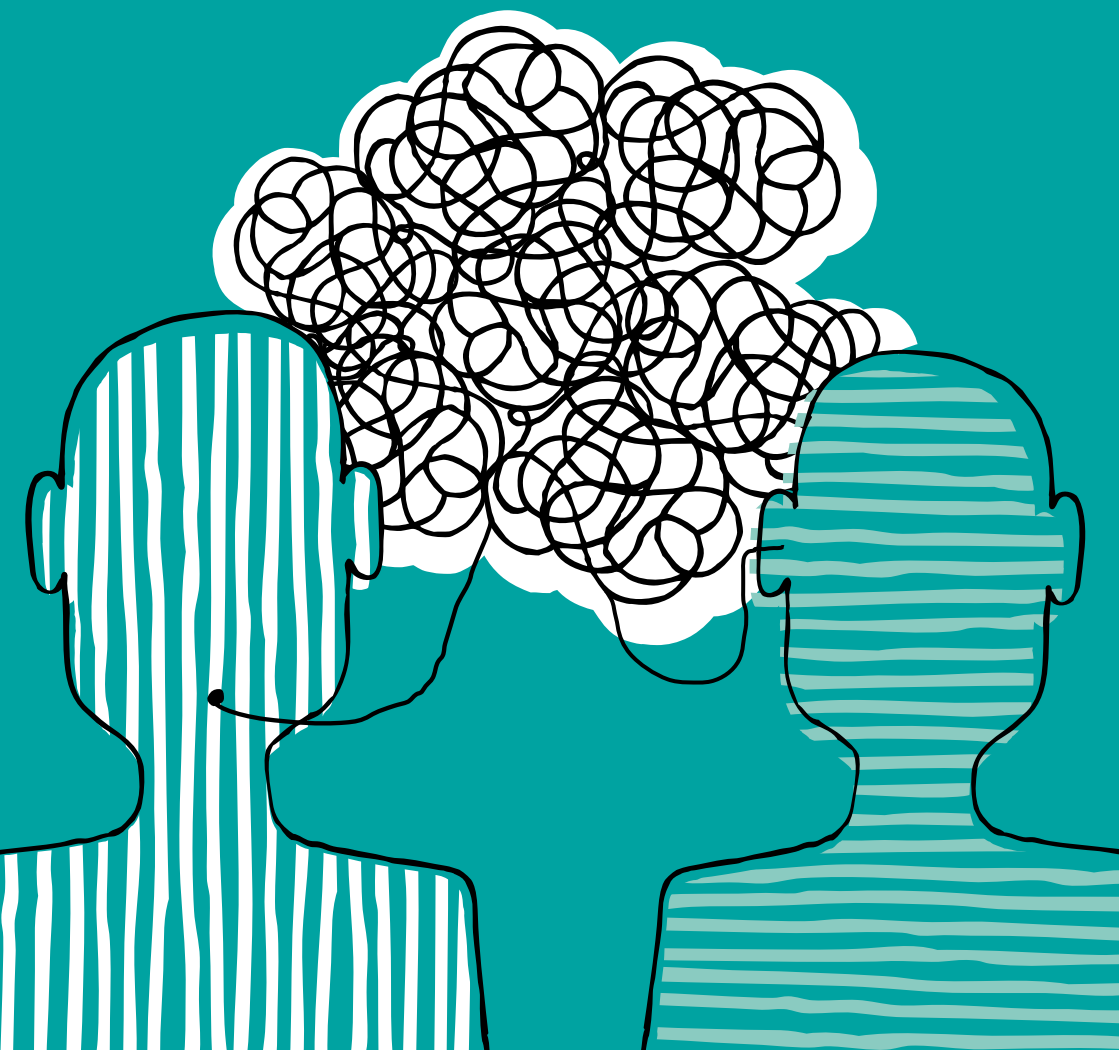




Afasi – Hva nå?



Hva er afasi?

Afasi er en **språkforstyrrelse** som følge av **skade i hjernen**. Afasi kommer som oftest som et resultat av hjerneslag. Hvert år rammes en betydelig andel av Norges befolkning av hjerneslag. Mange av disse får afasi. Afasi innebærer vansker med å snakke, lese, skrive og/eller forstå det som blir sagt.

Noen typer afasi

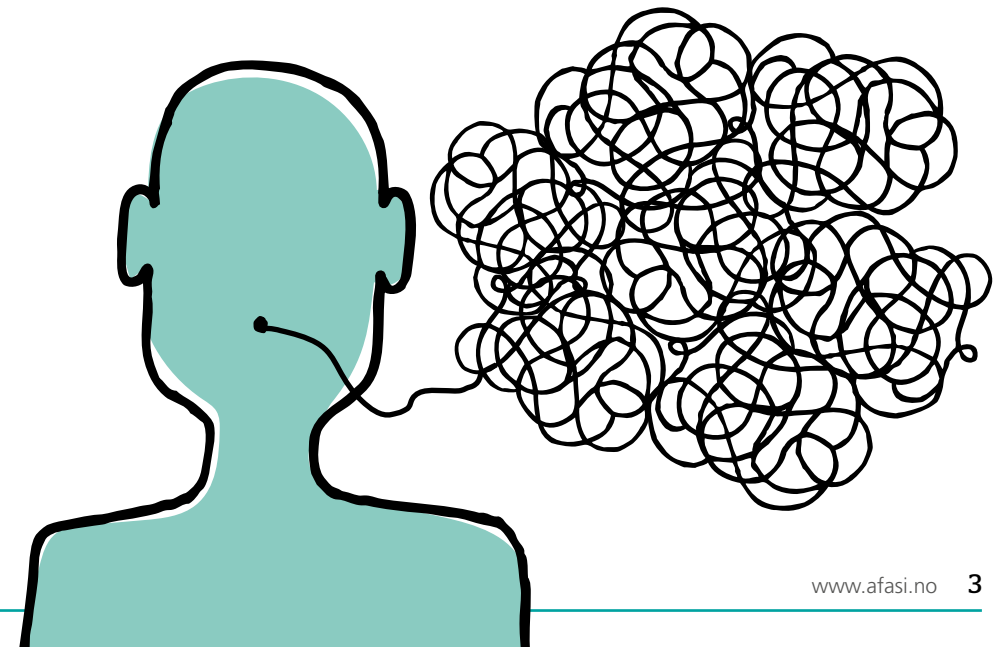
Afasi arter seg ulikt avhengig av hvilket område i hjernen som er skadet. Du kan ha ekspressiv afasi der du lett kan forstå hva andre sier, men selv har **vanskeligheter med å utrykke deg** naturlig. Språket kan være hakkete og langsomt fordi du har problemer med å **få frem de rette ordene**. Andre kan ha impressiv afasi. Her har du vansker knyttet til forståelse av språk. Dette gjeder både det å oppfatte det en selv sier og det andre sier til deg. Kanskje snakker du lett og flytende, men bruker feil ord, eller ord uten mening. I begge formene for afasi kan det være vanskelig for andre å forstå hva du prøver å si. Et fellestrekk for mange med afasi er en følelse av at **språket er «gått i stykker»**.

Andre følger av hjerneskode

Hjerneskode **kan også medføre andre funksjonsnedsettelser**, for eksempel synsvansker og lammelser i armer og ben, vanligvis på høyre side. Trøtthet (fatigue) er vanlig, noe som øker behovet for søvn og hvile. Du kan også miste litt kontroll over følelsene dine. For eksempel kan du raskt begynne å gråte eller bryte ut i latter uten å helt vite hvorfor. Utfallene varierer både i omfang og alvorlighetsgrad.

i

- Afasi er en språkforstyrrelse som kommer av en skade i hjernen
- Hjerneslag er ofte årsak til afasi
- Afasi gir vansker med å utrykke seg språklig og/eller forstå språk
- Hjerneskode kan medføre andre problemer som synsvansker, lammelser, trøtthet og mindre kontroll over følelser



Hva er viktig nå?

Det er viktig å kjenne til hvilke rettigheter afasirammede og pårørende har og hvilke tilbud som finnes. Etter hjerneskader er det ofte **nødvendig med rehabilitering**. Rehabiliteringsbehovet kan være omfattende og komplekst, og som en person med afasi har du **rett til oppfølging av logoped**. Logopeden kartlegger språkfunksjoner og kan starte tilpasset trening så tidlig som mulig. **Behandling bør starte tidlig og med høy grad av intensitet**. Forskning viser at prognosene er best under disse betingelsene.

i

- Du har rett til oppfølging av logoped
- Det er best å få behandling raskt og hyppig

**Gi
tid**



“Den som ikke kan prate, har også noe å si.”

Afasiforbundet i Norge

Afasiforbundet er en interesseorganisasjon som arbeider for at **mennesker med afasi og deres pårørende skal få en bedre hverdag**. Forbundet arrangerer kurs for relevante målgrupper. Afasiforbundet jobber med interessepolitikk med fokus på **rettighetene til personer med afasi og deres pårørende**. Forbundet driver også utstrakt informasjonsarbeid og er involvert i forskningsprosjekter knyttet til afasi. Som medlem får du hvert år tilsendt fire nummer av medlemsbladet Afasiposten med nyttig innhold som kan være en hjelp i hverdagen. Når du melder deg inn får du tilsendt en velkomstpakke med relevant og interessant materiell.

Afasiforbundet har **en kontakttelefon og en rådgivningstjeneste**. Her kan du få hjelp og informasjon når det gjelder rettighetene dine som en person med afasi. Afasiforbundet har **lokalforeninger** spredt over hele landet. Som medlem registreres du i din nærmeste lokalforening i tillegg til i forbundet sentralt.

i

- Afasiforbundet jobber for at du med afasi og dine pårørende skal få det bedre
- Forbundet driver med interessepolitikk og informasjonsarbeid
- Sender informasjonsmateriell og medlemsblad
- Informerer om dine rettigheter

“Når språket
går i stykker.”



Lokalforeningene

Lokalforeningene **tilbyr sosiale aktiviteter** og hjelper medlemmene gjennom viktig opplysningsarbeid. I lokalforeningene kan du også få kontakt med likepersoner. **Likepersoner** er personer som selv har hatt afasi eller som er pårørende til noen med afasi. Likepersonene er der for å lytte, informere og inspirere deg og dine nærmeste.

Lokalforeningene gir deg og dine nærmeste mulighet til kontakt med personer som er i samme situasjon som deg. Aktivitet i en lokalforening kan være en viktig vei til sosial **tilhørighet og hverdagsglede**. Denne aktiviteten er tilpasset deg med afasi og dine pårørende.

i

- Lokalforeningene tilbyr medlemmer sosiale aktiviteter og bidrar med viktig informasjon
- Som medlem kan du få kontakt med likepersoner som er i samme situasjon som deg
- Lokalforeningene er en viktig kilde til sosial tilhørighet og hverdagsglede

Ønsker du mer informasjon?

Om du ønsker mer informasjon om Afasiforbundet, afasi eller dine rettigheter kan du:

- *besøke våre nettsider på www.afasi.no*
- *kontakte oss på telefon 22 42 86 44*
- *sende mail til afasi@afasi.no*



AFASIFORBUNDET I NORGE
- SPRÅKVANSKER ETTER HJERNESKADE

Afasiforbundet i Norge
Torggata 10
0181 Oslo